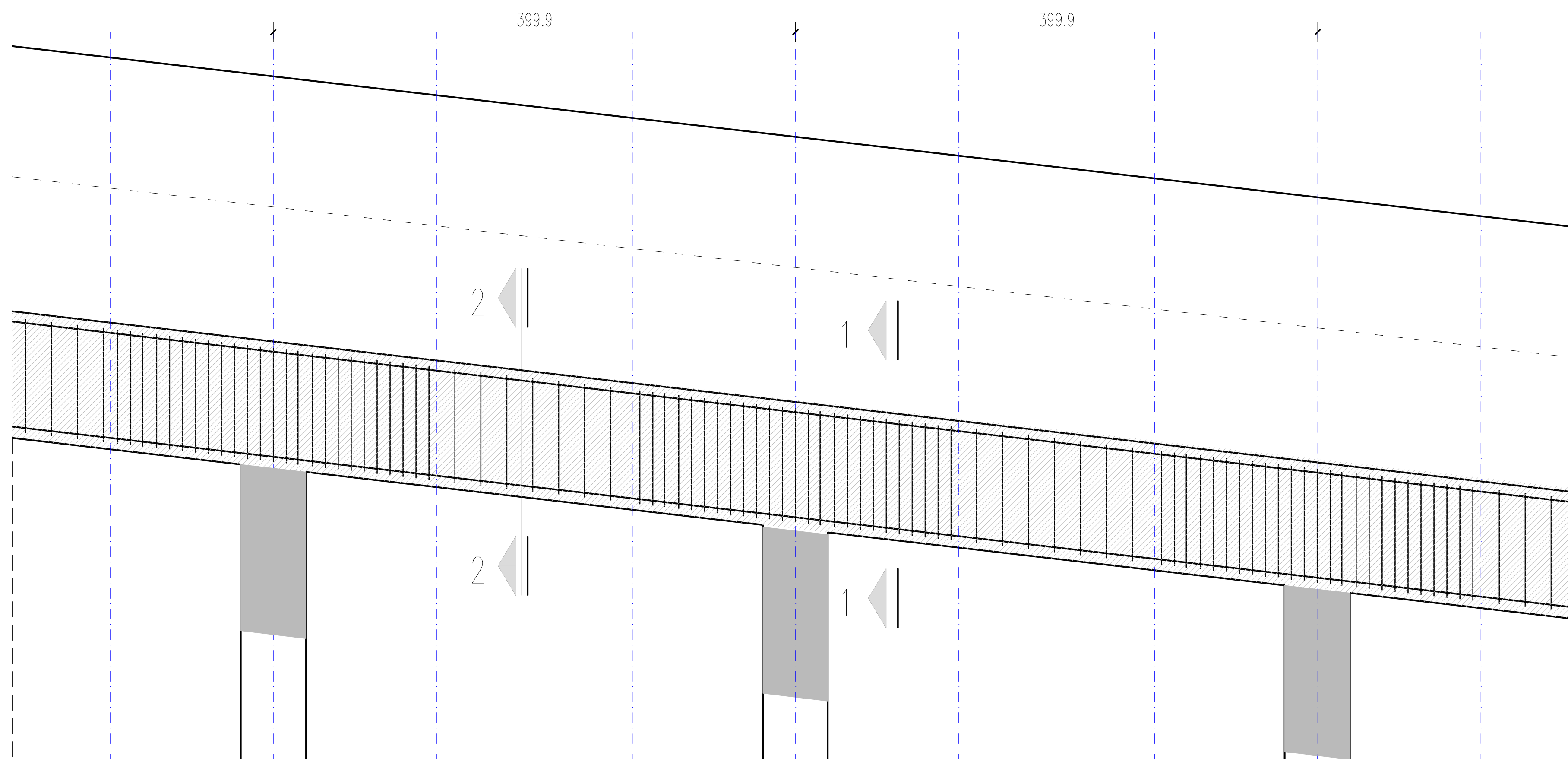
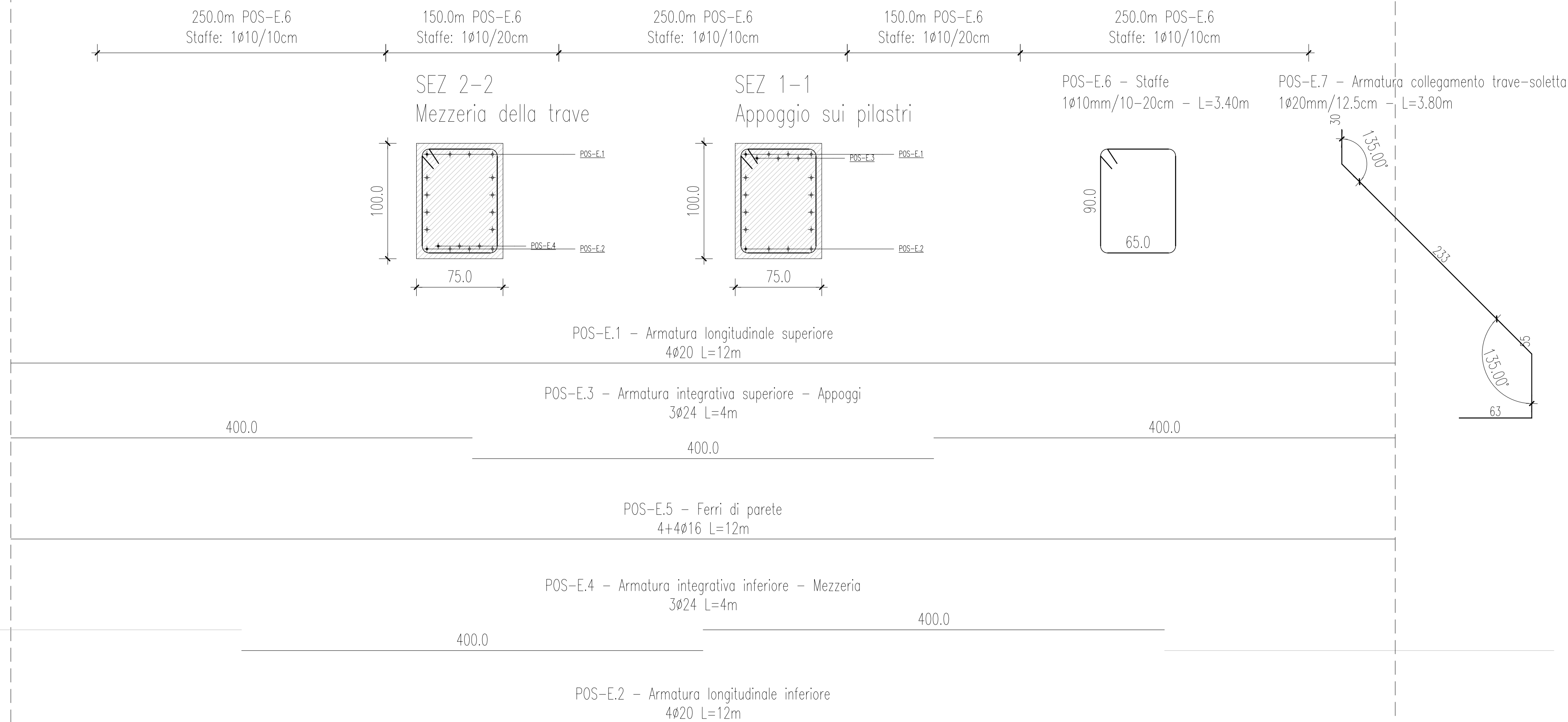


PROSPETTO TRAVE DI TESTA DEI PILASTRI  
(Scala 1:25)

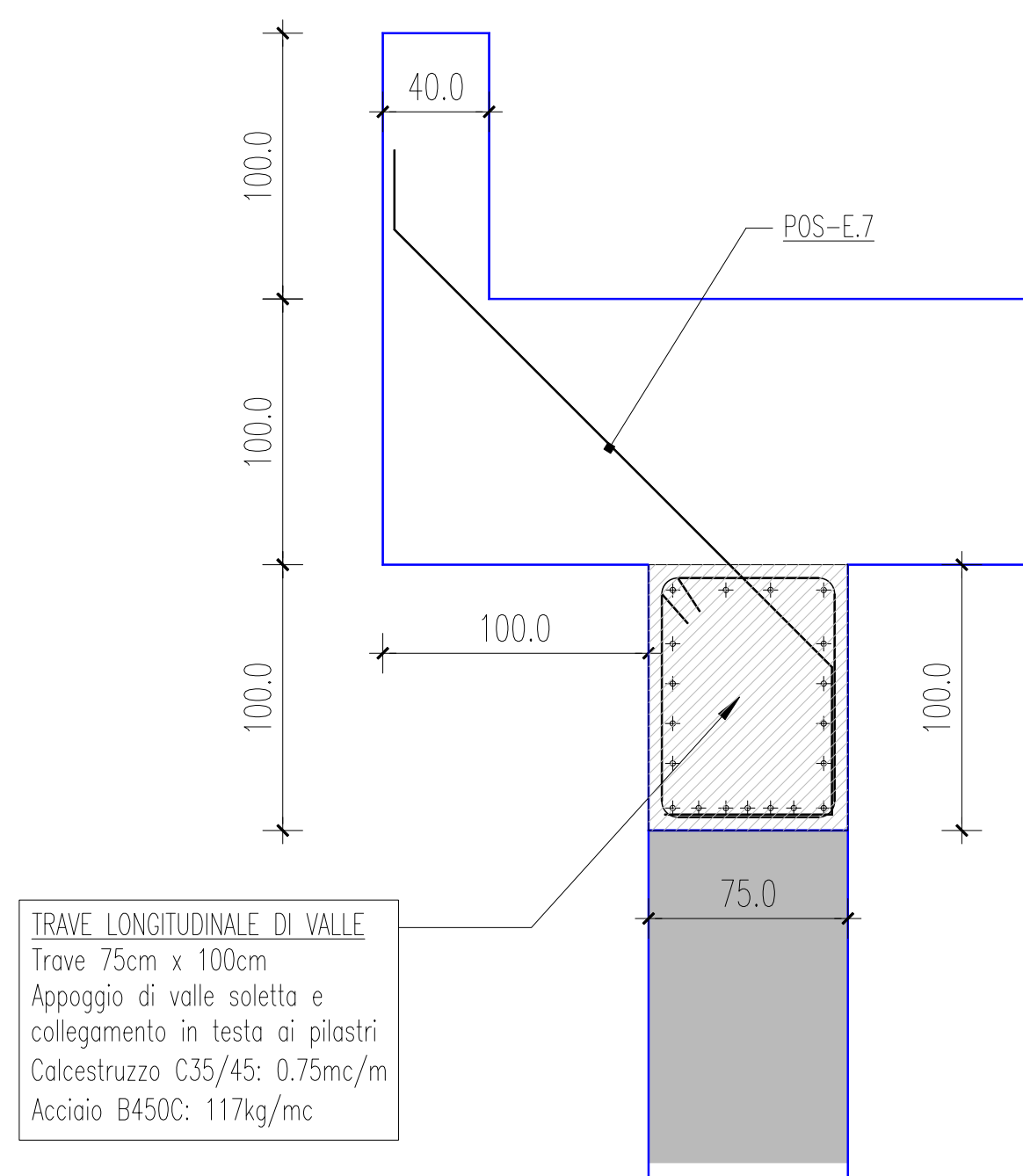


DETTAGLIO ARMATURE  
(Scala 1:25)



IRRAME DI APPOGGIO LATO VALLE 0.75*1.00	CODICE	INTERASSE [cm]	NUM/m	DIAM [mm]	LUNGHEZZA [m]	PESO [kg/m]
MISURAZIONI PER UNITA' DI SVILUPPO DELLA TRAVE:						
Armatura lato superiore	POS-E.1		4	20	1.00	9.86
Armatura lato inferiore	POS-E.2		4	20	1.00	9.86
Armatura integrativa superiore – Appoggi	POS-E.3		3	24	1.00	10.65
Armatura integrativa inferiore – Mezzeria	POS-E.4		3	24	1.00	10.65
Armatura di parete	POS-E.5		8	16	1.00	12.63
Staffe	POS-E.6	10	10	10	3.40	20.93
Armatura di collegamento trave-soletta resistente a taglio	POS-E.7	12.5	8	20	3.80	74.97

SEZIONE TRAVE DI TESTA DEI PILASTRI  
(Scala 1:25)



## MATERIALS

IN ACCORDO CON:

D.M. 17.01.2018 "Norme Tecniche per le costruzioni"

UNI EN 206-1:2006 e UNI 11104:2004 "Classi di esposizione per calcestruzzo strutturale"

**ACCIAIO FER- CEMENTO ARMATO**

– Barra : B450G  
– Reti elettrosaldate : B450A

**STRUTTURA IN ELEVAZIONE**

– CLASSE DI RESISTENZA : C35/45  
– CLASSE DI ESPOSIZIONE : XC3 + XF3  
– CLASSE DI CONSISTENZA : S4  
– DIAMETRO MASSIMO DELL'AGGREGATO : 20 mm  
– MASSIMO RAPPORTO A/C : 0,50  
– CONTENUTO MINIMO DI CEMENTO : 340 kg/m<sup>3</sup>  
– CONTENUTO MINIMO DI ARIA : 3%  
– COPRIFERRO NOMINALE : c = 50 mm

**MAGRONE DI PULIZIA E LIVELLAMENTO**

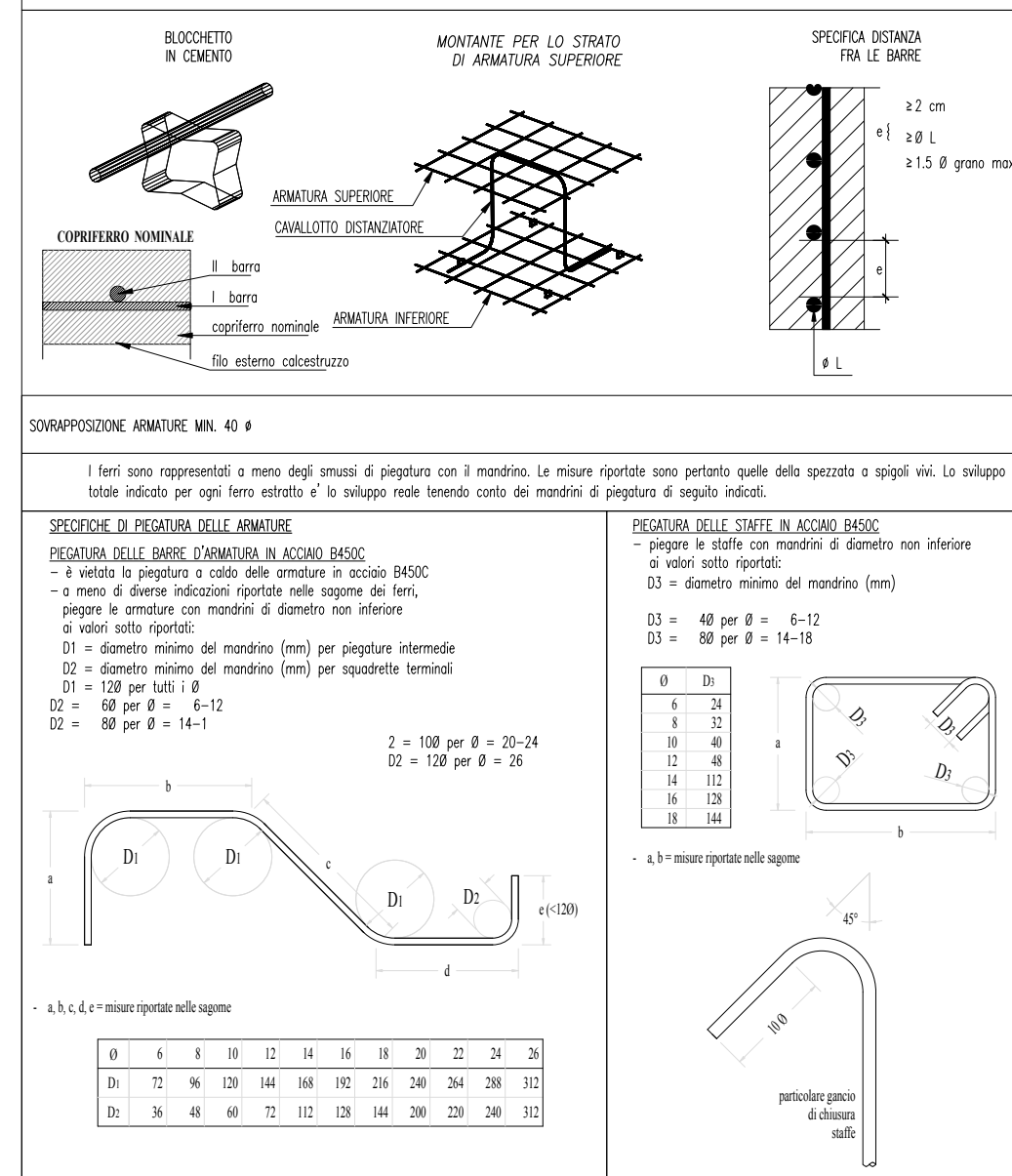
– CLASSE DI RESISTENZA : C12/15  
– CONTENUTO MINIMO DI CEMENTO : 150 kg/m<sup>3</sup>

**MICROBILI**

– TUBOLARI DI ARMATURA : S355JR  
– BOACCA DI INIEZIONE : C25/30 – Cemento R42,5

**ANCORAGGI**

– BARRE DI ARMATURA : S950/1050 – TIPO D'INIZIAZIONE  
– BOACCA DI INIEZIONE : C25/30 – Cemento R42,5



**areaquattro srl**  
Sondrio | Craveggia | Aosta  
Via Caimi, 47 - 23100 Sondrio  
Tel. +39 0342 032 922  
[www.areaquattro.it](http://www.areaquattro.it)



**MESSA IN SICUREZZA VIABILITÀ GOGLIO DEVERO  
COMPLETAMENTO OPERE DI DIFESA STRADALI**

## PROGETTO ESECUTIVO

## PARTICOLARI COSTRUTTIVI - TRAVE IN TESTA AI PILASTRI

13

**Comune di BACENO**  
Via Roma, 56 - 28861 Baceno (VB)

**areaquattro srl**  
Ing. A. Menghi, Ing. A. Fioroni, Geol. G. Songini  
**studio geol. associato Bossalini & Cattin**  
Geol. M. Cattin

23\_136\_PE\_T13\_Rev0 1.25

E' VIETATA LA RIPRODUZIONE DI QUESTO DOCUMENTO SENZA  
PREVENTIVA AUTORIZZAZIONE SCRITTA DI AREAQUATTRO SRL

REV.	DATA	DESCRIZIONE	RED.	CON.	APP.
0	Ott 2023	Prima emissione	SDM	AM	AF